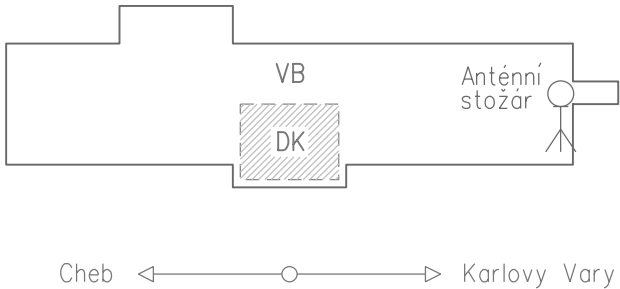
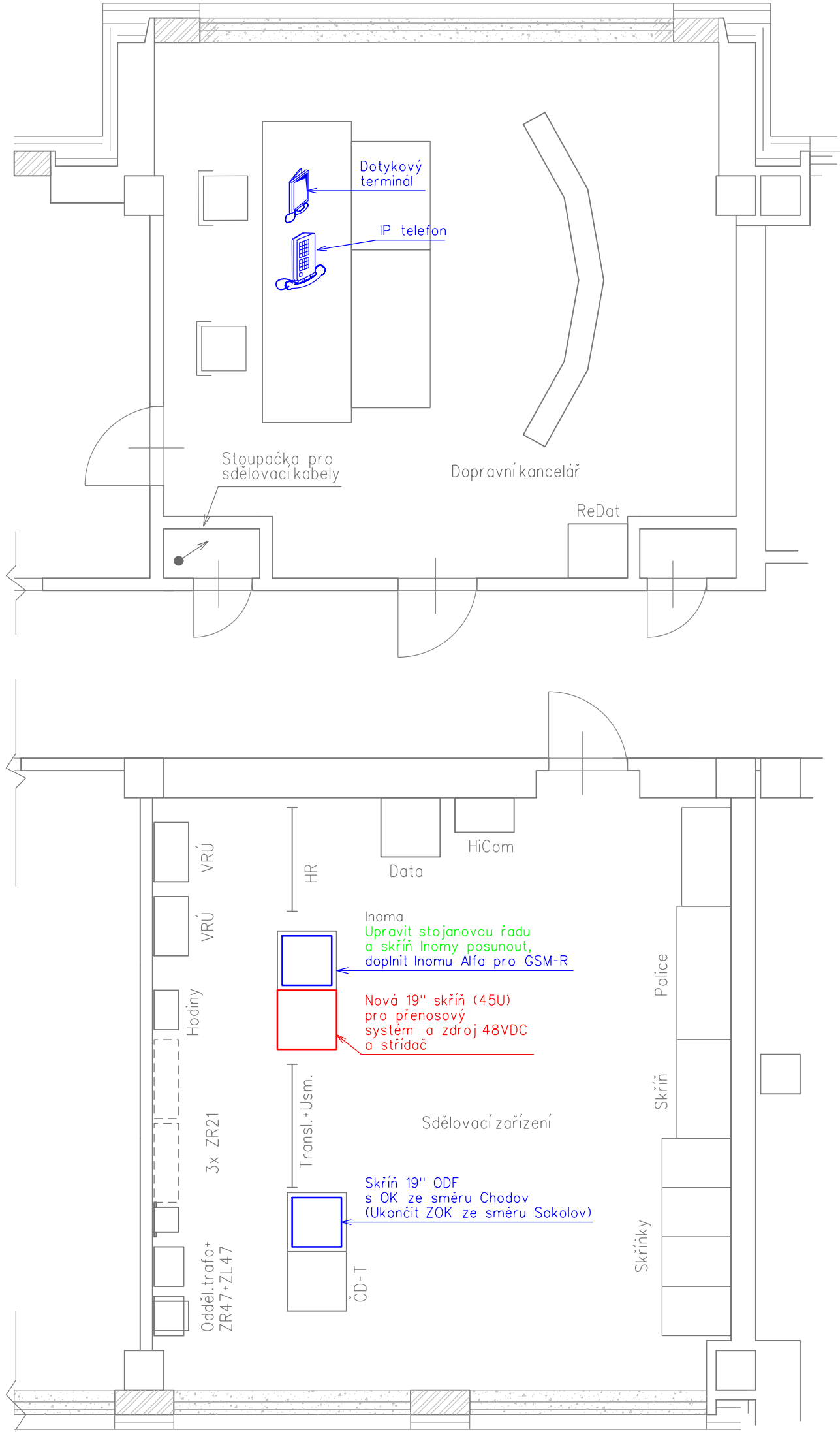
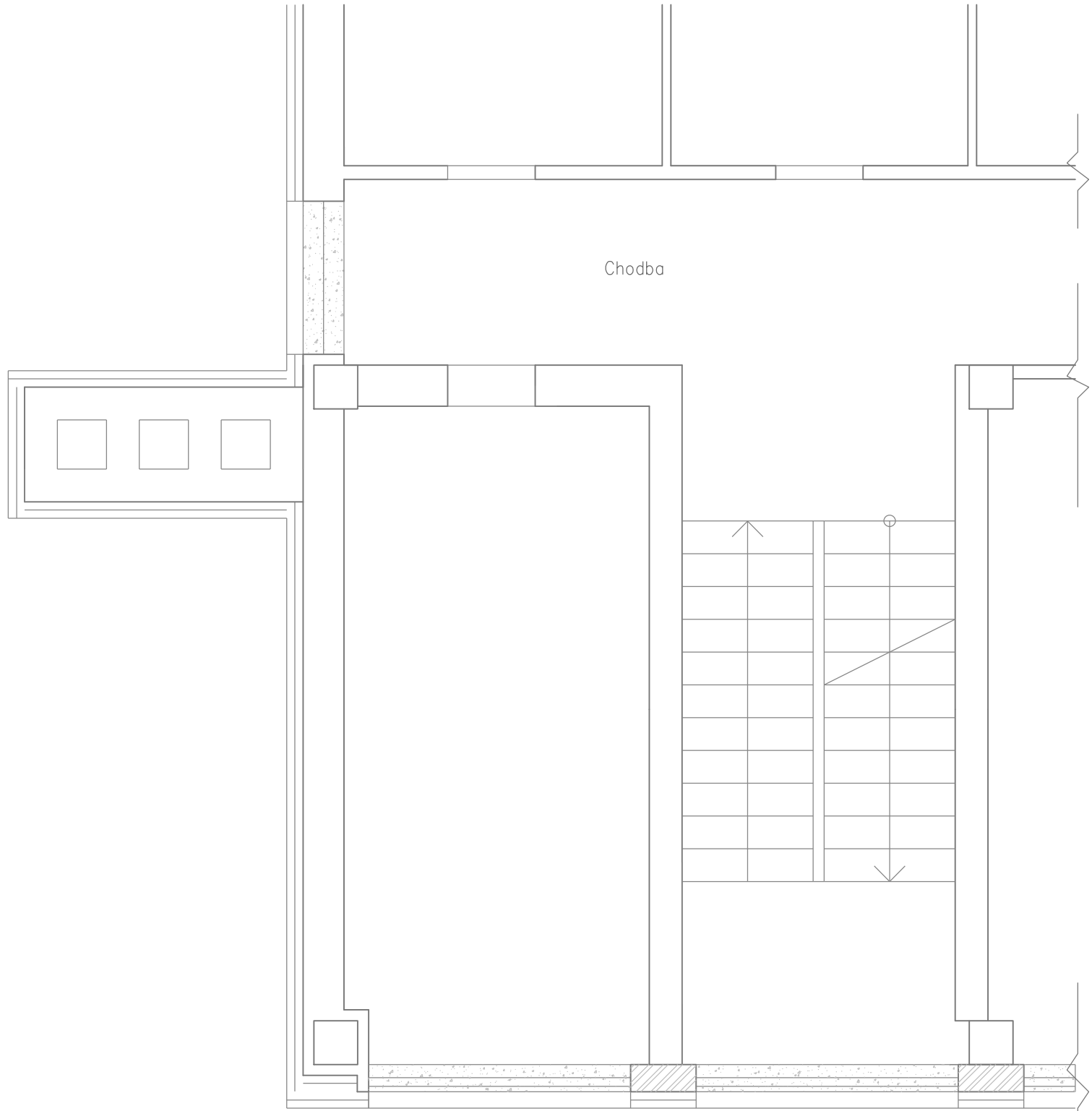


GSM-R CHOMUTOV - CHEB

ŽST NOVÉ SEDLO U LOKTE, UMÍSTĚNÍ ZAŘÍZENÍ (M 1:50)



VYSVĚTLIVKY:

- Zařízení stávající
- Zařízení a propojení budovaná v rámci části D.2.2
- Zařízení a propojení budovaná v rámci jiných částí dokumentace
- Zařízení a propojení přemstovaná/demontovaná v rámci části D.2.2



VÝŠKOVÝ SYSTÉM BpV      SOUŘADNICOVÝ SYSTÉM S-JTSK      ±0,000 = xxx,xx m n. m.

Číslo změny:	Obsah změny:	Datum změny:
01	-	-
02	-	-
03	-	-

Investor:		Správa železniční dopravní cesty, s.o. Dlážděná 1003/7, 110 00 Praha 1	
		Stavební správa západ se sídlem v Praze Sokolovská 278/1955, 190 00 Praha 9	
Generální projektant:		SUDOP PRAHA a.s. Olšanská 1a, 130 80 Praha 3 tel.: +420 267 094 111 fax: +420 224 230 316 e-mail: praha@sudop.cz	Hlavní inženýr projektu: ING. OLDŘICH HORA
			Garant profese: ING. OLDŘICH HORA

Středisko:			
ELEKTROTECHNIKY, TRAKCE, SDĚLOVACÍ A ZABEZPEČOVACÍ TECHNIKY			
Vedoucí střediska:	Odpovědný projektant SO, IO, PS:	Vypracoval:	Kontroloval:
ING. MARTIN RAIBR	ING. ONDŘEJ KRUPÍČKA	ING. ONDŘEJ KRUPÍČKA	ING. OLDŘICH HORA

Název akce:	Číslo smlouvy:	
	17 035 208	
GSM-R CHOMUTOV - CHEB	Projektový stupeň:	
	DUR	
Část:	Datum:	
	09/2018	
ŽELEZNIČNÍ SDĚLOVACÍ ZAŘÍZENÍ ÚSEK KARLOVY VARY - CHEB	Číslo části:	
	D.2.2	
Název přílohy:	Měřítko:	Počet formátů:
	1:50	3x A4
ŽST NOVÉ SEDLO U LOKTE, UMÍSTĚNÍ ZAŘÍZENÍ		Číslo přílohy:
		5.3